
Model:
DR-2050C

Ref No.:
CF-406
(DP14-0502E)

Date:
June, 2005

Location:

DR-2050C

Subject:

Information about new product

Detail:

The DR-2050C is a modified version based on the DR-2080C. The major modified items are the outside parts. This Service Bulletin contains the new Parts Catalog.

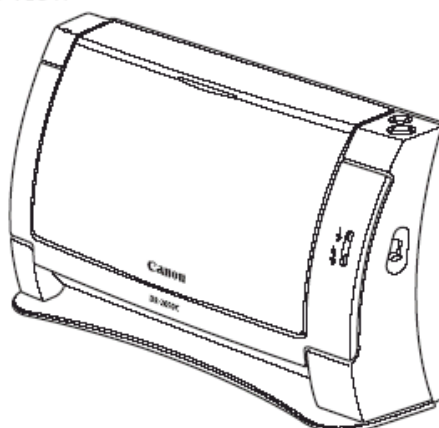
Major changes:

- Outside covers
- Control PCB. Interface is USB only. Firmware is version 3.02.
- Bundled software: ISIS/TWAIN Driver (version 2.2), Capture Perfect (version 3.0 (v.3.0.11)), Acrobat version 7.0 etc.

Product codes:

DR-2050C, 100V	0433B001AA (M11-0551)
DR-2050C, 120V	0433B002AA (M11-0553)
DR-2050C, 220-240V	0433B003AA (M11-0554)

*External view



4. NEW PARTS LIST

No.	Parts number	Parts description	Q'ty	Fig-Key No.	Remarks
1	MA2-6440-020	COVER, ROLLER	1	Fig.320-01	Revision UP
2	MA2-6445-020	GUIDE, DOCUMJENT, LEFT	1	Fig.100-05	Revision UP
3	MA2-6446-020	GUIDE, DOCUMJENT, RIGHT	1	Fig.100-03	Revision UP
4	MA2-7420-000	COVER, REAR	1	Fig.400-06	
5	MA2-7421-000	COVER, TOP	1	Fig.100-06	
6	MA2-7422-000	TRAY, DOCUMENT	1	Fig.100-13	
7	MA2-7423-000	COVER, FRONT	1	Fig.200-21	
8	MA2-7424-000	FRAME, BASE	1	Fig.100-09	
9	MA2-7425-000	PLATE, PCB	1	Fig.400-09	
10	MA2-7426-000	BUTTON, START	1	Fig.100-11	
11	MA2-7427-000	BUTTON, STOP	1	Fig.100-10	
12	MA2-7429-000	GUIDE, LIGHT	1	Fig.100-07	
13	MA2-7430-000	TRAY, SUPPORT	1	Fig.200-22	
14	MA2-7431-000	LEVER, OPEN	1	Fig.200-12	
15	MA2-7432-000	RING, START BUTTON	1	Fig.100-14	
16	MA2-7433-000	RING, STOP BUTTON	1	Fig.100-15	
17	MF1-4185-020	FRAME, FRONT	1	Fig.200-08	Revision UP
18	MF1-4375-000	COVER, RIHGT	1	Fig.100-12	
19	MF1-4376-000	COVER, LEFT	1	Fig.100-08	
20	MF1-4377-000	LEVER, EXCHANGE	1	Fig.300-11	
21	MG1-3822-000	PCB ASSEMBLY, CONTROL	1	Fig.400-08	

5. PARTS CATALOG

Please refer to the next pages.

FIGURE 100 EXTERNAL COVERS
外装カバー部

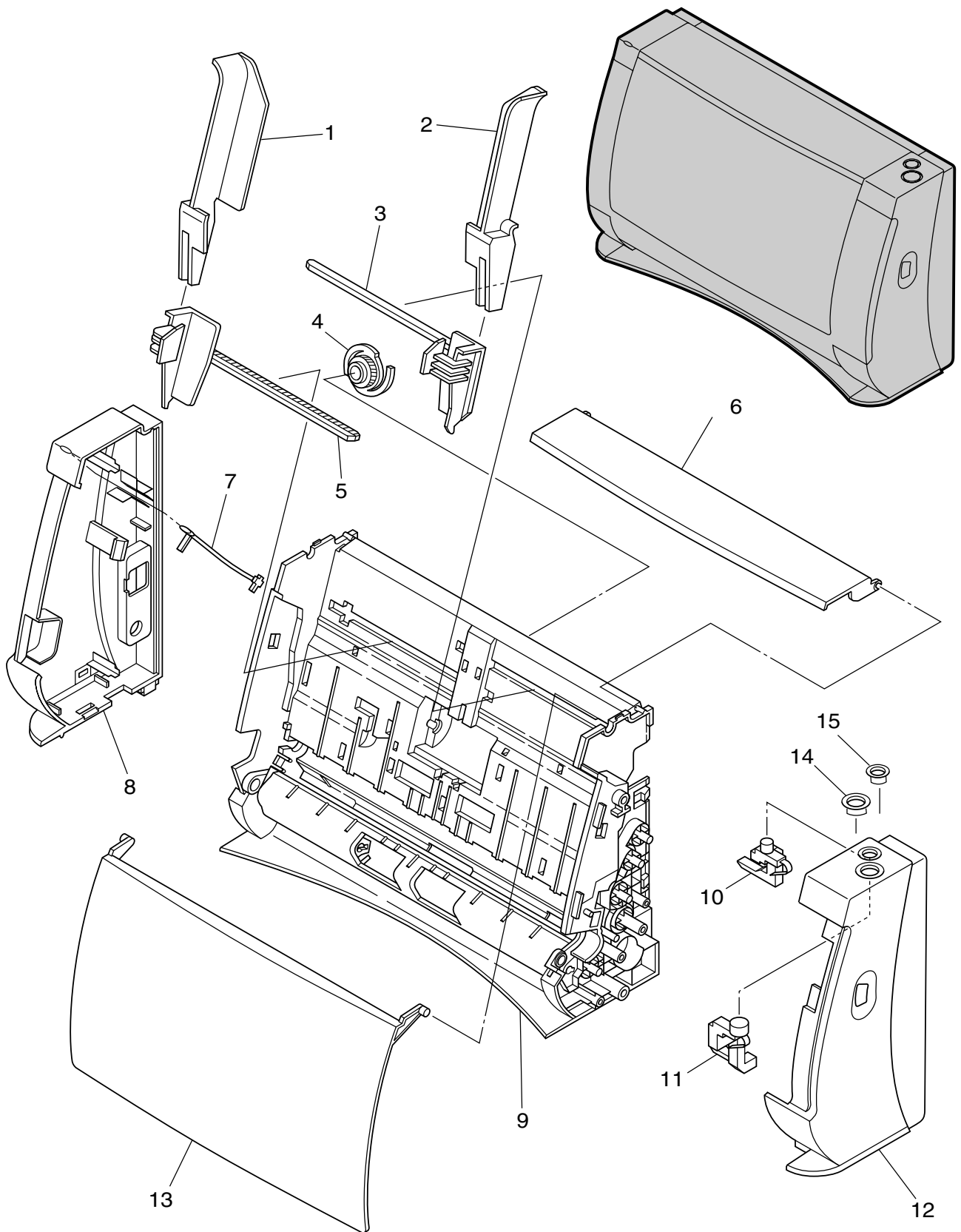


FIGURE & KEY NO.	PART NUMBER	R A N K	Q' T Y	DESCRIPTION	REMARKS	
100 -	1	MA2-6561-020	N	1	GUIDE, PICK-UP, LEFT キューシ ガイド アダプタ (ヒダリ)	
	2	MA2-6562-020	N	1	GUIDE, PICK-UP, RIGHT キューシ ガイド アダプタ (ミギ)	
	3	MA2-6446-020	N	1	GUIDE, DOCUMENT, RIGHT ミギガワ ゲンコウ キセイ	
	4	MS2-0049-000		1	GEAR, 19T ギア 19	
	5	MA2-6445-020	N	1	GUIDE, DOCUMENT, LEFT ヒダリガワ ゲンコウ キセイ	
6	MA2-7421-000			1	COVER, TOP ボウジン カバー	
7	MA2-7429-000	N		1	GUIDE, LIGHT ライト ガイド	
8	MF1-4376-000			1	COVER, LEFT ヒダリ カバー	
9	MA2-7424-000	N		1	FRAME, BASE シタ フレーム	
10	MA2-7427-000	N		1	BUTTON, STOP ストップ ボタン	
11	MA2-7426-000	N		1	BUTTON, START スタート ボタン	
12	MF1-4375-000			1	COVER, RIGHT ミギ カバー	
13	MA2-7422-000			1	TRAY, DOCUMENT キューシ トレイ	
14	MA2-7432-000			1	RING, START BUTTON スタート ボタン リング	
15	MA2-7433-000			1	RING, STOP BUTTON ストップ ボタン リング	

FIGURE 200

FRONT UNIT ASSEMBLY 前ユニット部

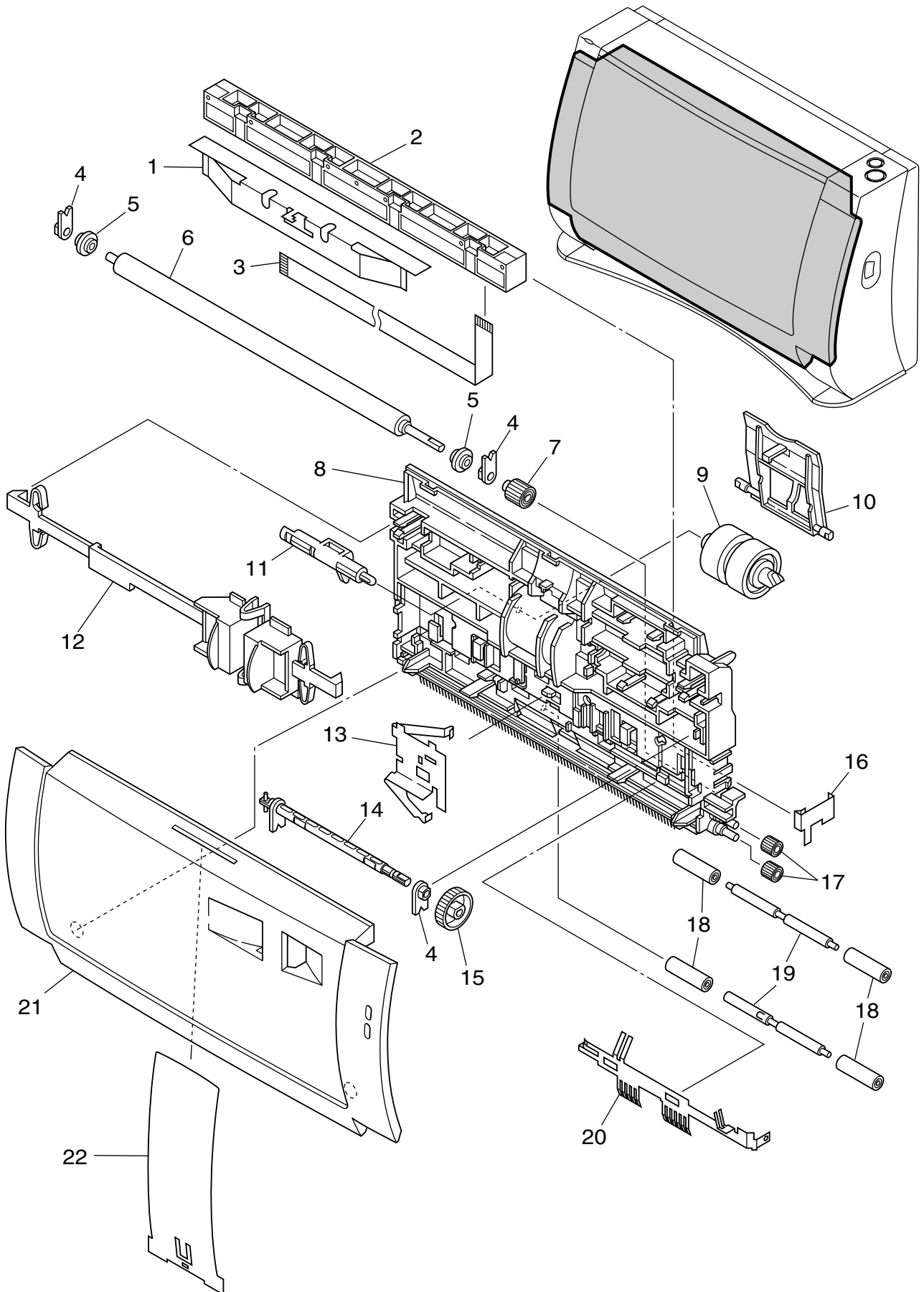


FIGURE & KEY NO.	PART NUMBER	RANK	QTY	DESCRIPTION	REMARKS
200 -	1 MA2-6480-000	N	1	PLATE, SPRING, SENSOR センサ オウアツ バネ	
	2 MH7-7038-000		1	CIS UNIT CMOS センサ	
	3 MH2-5305-000		1	FPC, BACK FFC B	
	4 MS1-1025-000	N	3	STOPPER, ROLLER ジク ウケ	
	5 MS1-6103-000	N	2	SPACER, ROLLER ツキアテ コロ	
	6 MA2-6438-000		1	ROLLER, PLATEN プラテン ローラ	
	7 MS2-0045-000		1	GEAR, 22T ギア 22	
	8 MF1-4185-020	N	1	FRAME, FRONT ウエ フレーム	
	9 MF1-4200-000		1	RETARD ROLLER リタード ローラ	7982A001AA
	10 MA2-6472-000	N	1	GUIDE, RETARD ROLLER リタード ホジヨ ガイド	
	11 MA2-6473-000	N	1	SHAFT, CONNECTION レンケツ ジク	
	12 MA2-7431-000	N	1	LEVER, OPEN カイヘイ レバー	
	13 MA2-6479-000	N	1	PLATE, SPRING, ROLLER ローラ オウアツ バネ	
	14 MF1-4186-000	N	1	SHAFT, DRIVE, RETARD リタード クドウ ジク	
	15 MS2-0050-000		1	GEAR, 23T ギア 23	
	16 MA2-6466-000	N	1	PLATE, PROTECT, LED LED ホゴ バン	
	17 MS2-0046-000	C	2	GEAR, 16T ギア 16	
	18 MA2-6476-000		4	ROLLER, FOLLOWER ジュウドウ ローラ	
	19 MA2-6477-000	N	2	SHAFT, FOLLOWER ROLLER ジュウドウ ローラ ジク	
	20 MA2-6478-000	N	1	PLATE, GROUND アース バン	
	21 MA2-7423-000		1	COVER, FRONT マエ カバー	
	22 MA2-7430-000	N	1	TRAY, SUPPORT エンチョウ ホジヨ トレイ	

FIGURE 300

DRIVE ASSEMBLY-1 駆動部-1

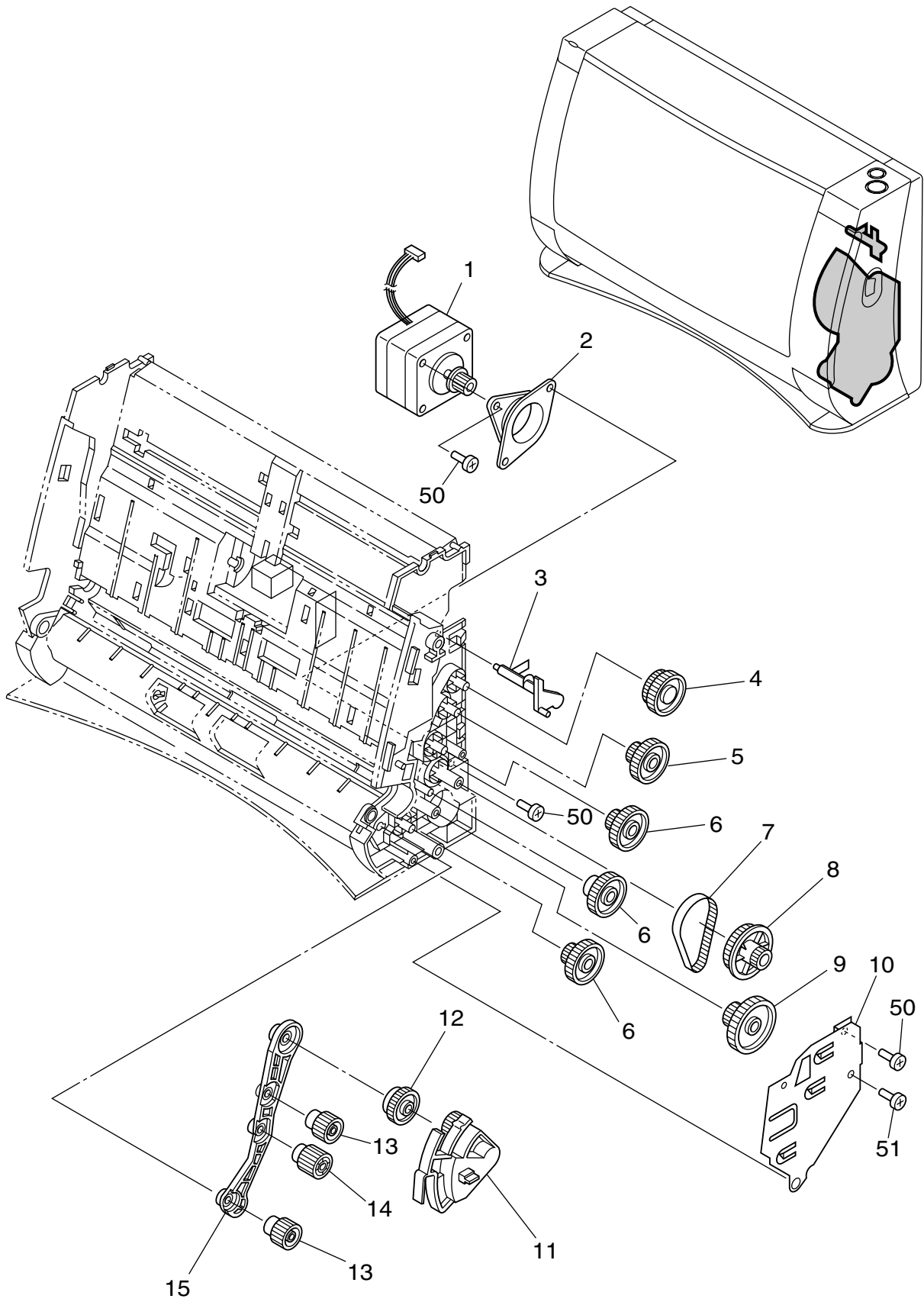


FIGURE & KEY NO.	PART NUMBER	R A N K	Q' T Y	DESCRIPTION	REMARKS
300 -	1 MH7-1128-030		1	MOTOR, STEPPING ステッピング モーター	
	2 FB5-3637-000	N	1	MOUNT, MOTOR, RUBBER モータ ボウシン マウント	
	3 MA2-6441-000	N	1	LEVER, SENSOR, DOOR カイヘイ ケンチ レバー	
	4 MS2-0048-020		1	GEAR, 43-22T ギア 43-22	
	5 MS2-0043-020		1	GEAR, 16-44T 2ダン ギア 16-44	
6 MS2-0052-000		3	GEAR, 44T ギア 44		
7 XF2-1605-240		1	BELT, TIMING, 4-52T ベルト 52-S2M		
8 MS1-3171-000		1	PULLEY, GEAR ギア プーリ		
9 MS2-0051-000		1	GEAR, 59-20T ギア 59-20		
10 MA2-6439-000	N	1	PLATE, GEAR ギア プレート		
11 MF1-4377-000	N	1	LEVER, EXCHANGE キリカエ レバー		
12 MF1-4206-000		1	GEAR, 20T, ONE-WAY ギア 20(O. W)-0.8		
13 MF1-4205-000		2	GEAR, 22T, ONE-WAY ギア 22(O. W)-0.5		
14 MS2-0045-000		1	GEAR, 22T ギア 22		
15 MA2-6442-000	N	1	GUIDE, DRIVE SHAFT クドウ ジク ウケ		
50	XB1-2300-605		5	SCREW, BH M3X6 バインド ネジ M3 L6	
51	XB4-7300-605		1	SCREW, TAP, BH M3X6 B タイト バインド M3 L6	

FIGURE 320

DRIVE ASSEMBLY-2
 駆動部-2

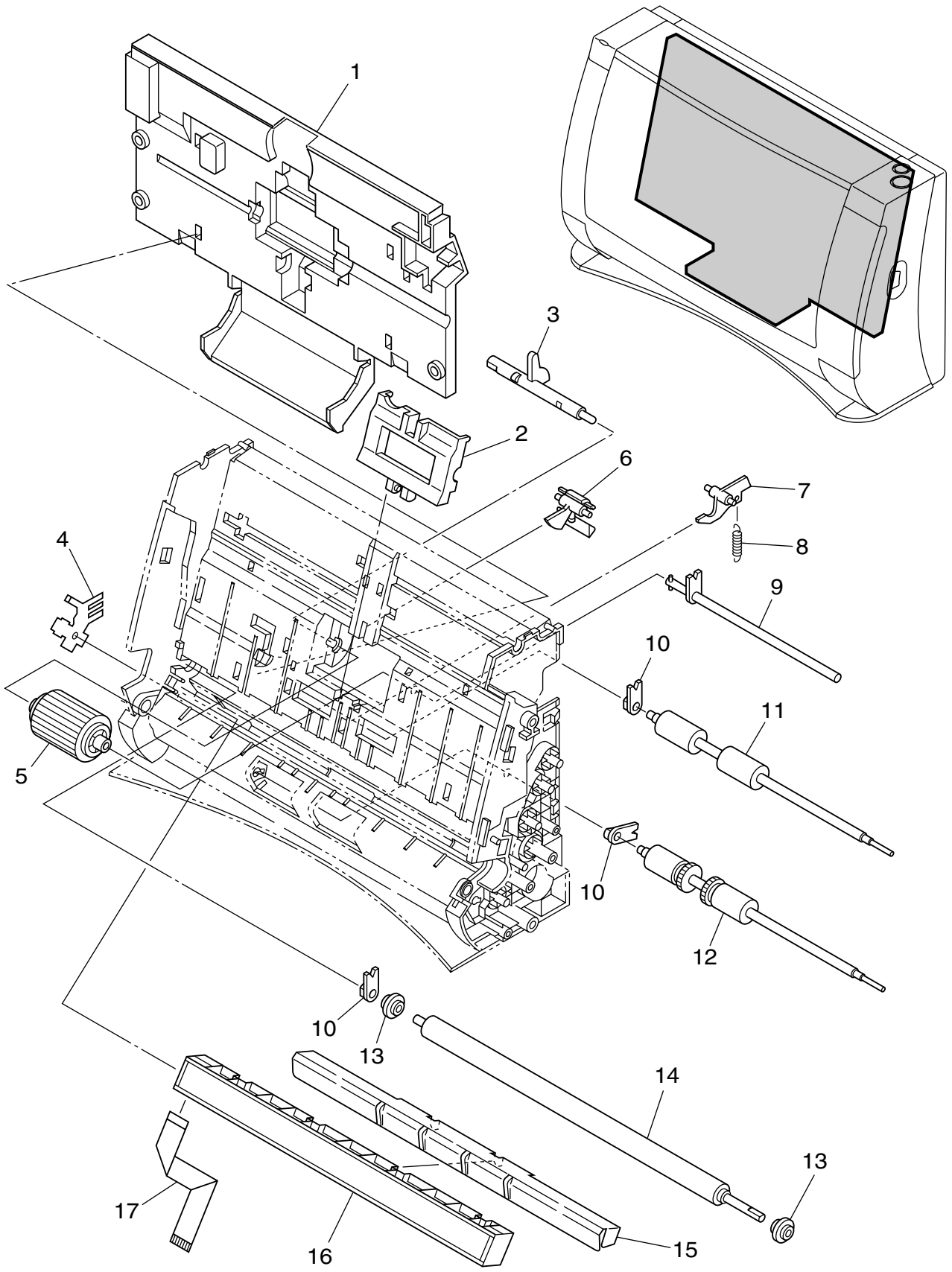


FIGURE & KEY NO.	PART NUMBER	R A N K	Q' T Y	DESCRIPTION	REMARKS
320 -	1 MA2-6440-020	N	1	COVER, ROLLER ローラ カバー	7982A001AA
	2 MA2-6461-000	N	1	GUIDE, FEED ROLLER, フィード ホジヨ ガイド	
	3 MA2-6464-000	N	1	SHAFT, CONNECTION, FEED フィード レンケツ ジク	
	4 MA2-6451-000	N	1	PLATE, SPRING, GROUND アース バネ	
	5 MA2-6459-000		1	FEED ROLLER フィード ローラ	
6 MA2-6462-000	N	1	LEVER, SENSOR, PICK-UP キュウシ センサ レバー		
7 MA2-6463-000	N	1	LEVER, SENSOR, REGIST レジスト センサ レバー		
8 MS1-2362-000		1	SPRING, TENSION レバー バネ		
9 MF1-4201-000	N	1	SHAFT, FEED ROLLER フィード ローラ ジク		
10 MS1-1025-000	N	3	STOPPER, ROLLER ジク ウケ		
11 MA2-6436-000			1 ROLLER, REGISTRATION レジスト ローラ		
12 MA2-6437-000			1 ROLLER, DELIVERY ハイシ ローラ		
13 MS1-6103-000	N	2	SPACER, ROLLER ツキアテ コロ		
14 MA2-6438-000			1 ROLLER, PLATEN プラテン ローラ		
15 MA2-6444-000	N	1	PLATE, SPRING, SENSOR センサ ガイド バネ		
16 MH7-7038-000			1 CIS UNIT CMOS センサ		
17 MH2-5304-000			1 FPC, FRONT FFC F		

FIGURE 400

REAR COVER ASSEMBLY 後カバー部

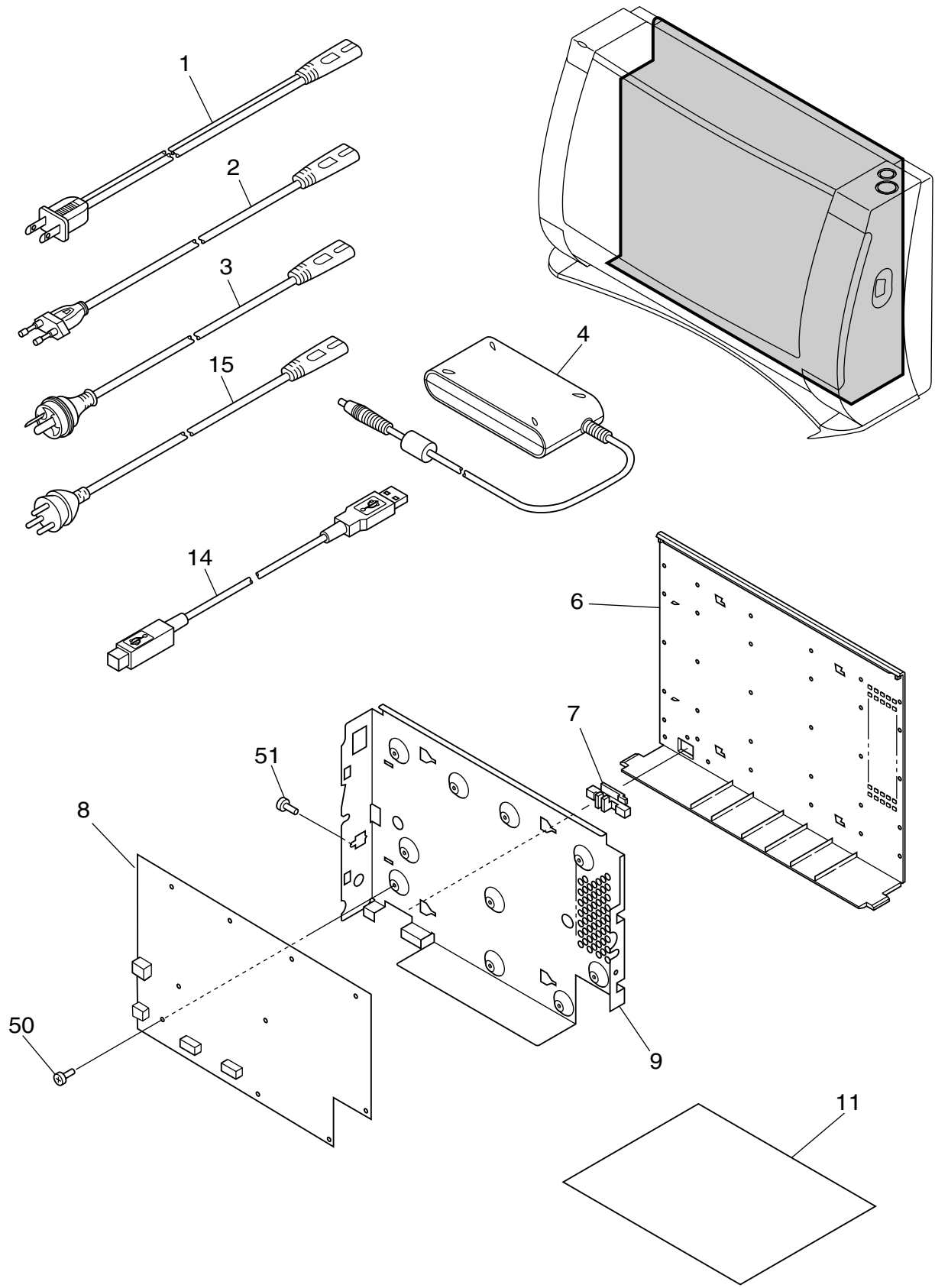


FIGURE & KEY NO.	PART NUMBER	R A N K	Q' T Y	DESCRIPTION	REMARKS
400 -	1 WT3-5118-000		1	CORD, POWER, 100 デンゲン コード 100	100V, 120V
	2 MH2-5309-000		1	CORD, POWER, 200 デンゲン コード 200	220-240V
	3 MH2-5310-000		1	CORD, POWER, 200 CA デンゲン コード 200 CA	220-240V CA
	4 MG1-3607-040		1	ADAPTOR, AC, 100-240 AC アダプタ	
	6 MA2-7420-000		1	COVER, REAR ウシロ カバー	
	7 MA2-6429-000	N	1	KEY TOP, POWER デンゲン スイッチ キー	
	8 MG1-3822-000		1	PCB ASSEMBLY, CONTROL DCON カイロ キバン クミタテ	
	9 MA2-7425-000	N	1	PLATE, PCB DCON プレート	
	11 NPN		1	SHADING PAPER シェーディング ペーパー	TKM-0326
	14 MH2-5313-000		1	CABLE, USB USB ケーブル	
	15 WT3-5085-000		1	CORD, POWER, 200 CHINA ハイン ストツバ	220-240V CN
	50 XB1-2250-405		11	SCREW, BH M2.5X4 バインド ネジ M2.5 L4	
	51 XB1-2300-405		1	SCREW, BH M3X4 バインド ネジ M3 L4	

NUMERICAL INDEX
部品索引表

PART NO.	FIGURE & KEY NUMBER	Q'TY	PART NO.	FIGURE & KEY NUMBER	Q'TY	PART NO.	FIGURE & KEY NUMBER	Q'TY
FB5-3637-000	300-02	1	MF1-4201-000	320-09	1			
			MF1-4205-000	300-13	2			
MA2-6429-020	400-07	1	MF1-4206-000	300-12	1			
MA2-6436-000	320-11	1	MF1-4375-000	100-12	1			
MA2-6437-000	320-12	1	MF1-4376-000	100-08	1			
MA2-6438-000	200-06	1	MF1-4377-000	300-11	1			
↓	320-14	1						
MA2-6439-000	300-10	1	MG1-3607-040	400-04	1			
MA2-6440-020	320-01	1	MG1-3822-000	400-08	1			
MA2-6441-000	300-03	1						
MA2-6442-000	300-15	1	MH2-5304-000	320-17	1			
MA2-6444-000	320-15	1	MH2-5305-000	200-03	1			
MA2-6445-020	100-05	1	MH2-5309-000	400-02	1			
MA2-6446-020	100-03	1	MH2-5310-000	400-03	1			
MA2-6451-000	320-04	1	MH2-5313-000	400-14	1			
MA2-6459-000	320-05	1						
MA2-6461-000	320-02	1	MH7-1128-030	300-01	1			
MA2-6462-000	320-06	1	MH7-7038-000	200-02	1			
MA2-6463-000	320-07	1	↓	320-16	1			
MA2-6464-000	320-03	1						
MA2-6466-000	200-16	1	MS1-1025-000	200-04	3			
MA2-6472-000	200-10	1	↓	320-10	3			
MA2-6473-000	200-11	1	MS1-2362-000	320-08	1			
MA2-6476-000	200-18	4	MS1-3171-000	300-08	1			
MA2-6477-000	200-19	2	MS1-6103-000	200-05	2			
MA2-6478-000	200-20	1	↓	320-13	2			
MA2-6479-000	200-13	1						
MA2-6480-000	200-01	1	MS2-0043-020	300-05	1			
MA2-6561-020	100-01	1	MS2-0045-000	200-07	1			
MA2-6562-020	100-02	1	↓	300-14	1			
MA2-7420-000	400-06	1	MS2-0046-000	200-17	2			
MA2-7421-000	100-06	1	MS2-0048-020	300-04	1			
MA2-7422-000	100-13	1	MS2-0049-000	100-04	1			
MA2-7423-000	200-21	1	MS2-0050-000	200-15	1			
MA2-7424-000	100-09	1	MS2-0051-000	300-09	1			
MA2-7425-000	400-09	1	MS2-0052-000	300-06	3			
MA2-7426-000	100-11	1						
MA2-7427-000	100-10	1	WT3-5085-000	400-15	1			
MA2-7429-000	100-07	1	WT3-5118-000	400-01	1			
MA2-7430-000	200-22	1						
MA2-7431-000	200-12	1	XB1-2250-405	400-50	11			
MA2-7432-000	100-14	1	XB1-2300-405	400-51	1			
MA2-7433-000	100-15	1	XB1-2300-605	300-50	5			
MF1-4185-020	200-08	1	XB4-7300-605	300-51	1			
MF1-4186-000	200-14	1						
MF1-4200-000	200-09	1	XF2-1605-240	300-07	1			